

значение регулятор предназначен для автоматического и регулирования температуры в помещениях, обо- я, с использованием выносного датчика тем- . Терморегулятор рекомендуется использовать для ния температуры пола помещений.

регулятор предназначен для скрытого монтажа в коробке. Рекомендуется использовать стандартные из коробки K-201 УХЛ14 или круглые Ø68мм. Коробку на 1см относительно поверхности стены. Отверстия для винтов располагать в горизонтальной 4. регулятор управляет системой «теплый пол», вклю- з удобное для Вас время. Устройство позволяет индивидуальные режимы работы в течение дня с й температурой.

ические данные	-220В-230В, 50Гц
т сети переменного тока	16А
льный ток коммутации	3600Вт/230В
льная мощность нагрузки	2Вт
емая мощность	+5°C...+90°C
регулирования температуры	+5°C...+90°C
о корректировать от +35...+90°C)	
установка ограничения	+5° +60°C
я установка (+35°C)	
ирования температуры	0.5°...10°C
я установка (±1°C)	
орпуса	1P20
ура окружающей среды	-5°C...+50°C
встроенный	NTC. 3м
ла	8x90x43мм
ые размеры	

3. Комплект поставки:
Терморегулятор- 1шт.
Датчик температуры пола- 1шт.
Паспорт, инструкция пользователя -1шт.
Упаковка - 1шт.
Крепежные винты - 2шт.
4. Порядок эксплуатации
- 1) " " Вкл/выкл.
 - 2) Нажмите кнопку "▲" для выбора автоматического режима и "▼" для ручного.
 - 3) Нажмите UP «вверх» ▲ или DOWN «вниз» ▼ для регулировки температуры.
 - 4) Нажмите кнопку меню "☰" и вверх "▲" и удерживайте в течение 5 сек, для того чтобы войти и режим настройки времени и нажмите "☰", чтобы выбрать настройку. Кнопками "▲" и "▼" настройте дату и время. Затем выключите, чтобы выйти.
 - 5) Нажмите кнопку "☰" для выбора автоматического или ручного режима.
 - 6) Установите t° и время, комнатная температура будет видна 5 сек, чтобы вкл/выкл блокировку. Если блокировка включена появится значок "🔒", значок исчезнет при снятии блокировки.
 - 7) нажмите обе кнопки ▲ и ▼ и удерживайте в течение 5 сек, чтобы вкл/выкл блокировку.

5. Функции
- ☰ ручной режим
 - 🕒 отрезок времени № 3
 - 🕒 автоматический режим
 - 🕒 отрезок времени № 4
 - ☀️ обогрев включен
 - 🏠 отрезок времени № 5
 - ☀️ отрезок времени № 1
 - 🕒 отрезок времени № 6
 - 🏠 отрезок времени № 2

6. Программирование
Нажмите клавишу "☰" и удерживайте её около 5 сек, чтобы начать программирование.

Кла- виша	Режим времени	Символ	Время	Температура	
☰	День с 1 по 5 май	1	☀️	06 : 00	20°C
		2	🏠	08 : 00	15°C
		3	☀️	11 : 30	15°C
		4	🏠	12 : 30	15°C
		5	☀️	17 : 00	22°C
		6	🕒	22 : 00	15°C
☰	День 6-7	1	☀️	08 : 00	22°C
		2	🕒	23 : 00	15°C

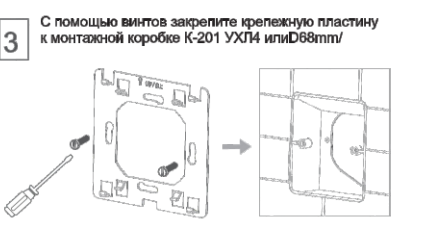
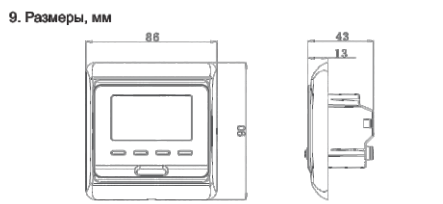
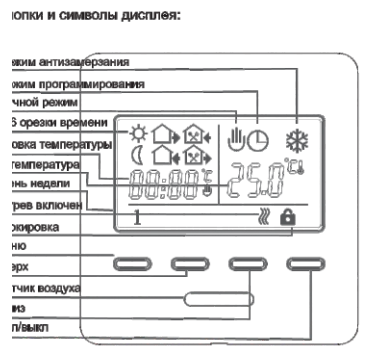
Внимание: Подключение терморегулятора должно производиться квалифицированным специалистом

7. Расширенные настройки
Расширенные настройки обычно производятся после окончательной установки терморегулятора. Для входа в режим расширенных настроек (когда терморегулятор выключен) нажмите и удерживайте кнопку "☰" и одновременно включите прибор

1. ADJ: Калибровка температуры. С помощью кнопок + и - откалибруйте температуру. Предел калибровки ± 9,9°C, нажмите "☰" для перехода в следующий пункт подменю расширенных настроек
 2. SEN: Выбор датчика. С помощью кнопок + и - выберите режим работы 1N : датчик воздуха; OUT: датчик пола, ALL: оба датчика (датчик пола ограничительный). Нажмите "☰" для следующего шага
 3. LIT: Ограничение температуры пола. С помощью кнопок + и - установите для ограничения максимальной температуры для пола. Предел ограничения 5-60°C. Нажмите "☰" для следующего шага
 4. DIF: Шаг регулировки температуры. с помощью кнопок + и - установите шаг регулирования температуры. Диапазон 0,5-10°C. Нажмите "☰" для следующего шага
 5. LTP: Режим антизамерзания при выключенном терморегуляторе. С помощью кнопок + и - выберите режим. Нажмите "☰" для следующего шага
 6. PRG: Режим отдыха. При помощи кнопок + и - выберите режим отдыха 5/2, 6/1, 7 и выйдите. Нажмите "☰" для следующего шага.
 7. PLE: В данной модели функция не используется
 8. DLY: В данной модели функция не используется
 9. HIT: Установка максимальной температуры. С помощью кнопок + и - установите максимальную температуру. Диапазон 35-90°C. Нажмите "☰" для следующего шага.
 10. FAC: Сброс в заводские настройки. Нажми и удерживайте в течение 5 сек кнопку «+», пока прибор не вернется к заводскому устано. Нажмите "☰" для выхода из подменю.
- Выключите прибор для сохранения настроек

улятор E51.716 прошел заводские испытания и признан годным к эксплуатации. Изготовитель: "MENRED CONTROLS SYSTEM (YUEQING) Co., LTD", КНР для ООО "Инженерные системы и технологии" т. 8 800 200 30 88

ды неисправностей
тронный датчик подключен или К.З.
иной датчик подключен или К.З.
обнаружены ошибки E0/E1, необходимо
рмь прибор и устранить причины появления ошибок



Гарантийное свидетельство
Данный документ не ограничивает определенные законом права потребителей! дополняет и уточняет оговоренные законом обязательства, предполагающие соглашение сторон либо договор.

Поздравляем Вас с приобретением управляющего устройства отличного качес- внимательнее ознакомьтесь с настоящим гарантийным свидетельством, и проследите, чтобы оно было правильно заполнено и имело штампы торгующей организации, при отсутствии штампов и даты продажи (либо кассового чека с / продажи) гарантийный срок исчисляется с момента изготовления изделия. Для установки (подключения) рекомендуем обращаться к услугам квалифицированных специалистов или сделать это самостоятельно, воспользовавшись рекомендацией инструкции по эксплуатации, однако изготовитель (продавец) не несет ответственности за выход из строя изделия и его неправильной установки. Перед использованием изделия обязательно ознакомьтесь с Инструкцией. Гарантийный срок составляет двенадцать месяцев момента продажи. Гарантия не распространяется:
- на изделие, отказы и неисправности которых вызваны неправильным подключением (установкой), небрежным обращением или плохим уходом, неправильным использованием (включая перегрузку), если изделие подвергал конструктивным изменениям или самостоятельному ремонту;
- на неисправности, которые связаны с независимыми от производителя причи- такими как перепады напряжения питания, явления природы и стихийные бед пожар, домашние и дикие животные, а также насекомые (тараканы и муравьи) попадание внутрь посторонних предметов, жидкостей и т.п.
- на внешние и внутренние загрязнения, царапины, трещины, потёртости и прс механические повреждения, возникшие в процессе эксплуатации.

Модель прибора.....E51.716 Дата изготовления.....декабрь 201
Дата продажи..... Серийный номер изделия.....
Подпись и печать продавца..... Подпись покупателя.....
Монтаж произвел..... Прибор установлен по адресу.....

При наступлении гарантийного случая обращаться по месту приобретения